

RLS de Jardins-Roussillon

Visitez le monprem.ca

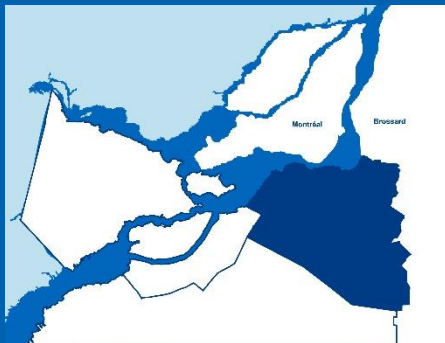
Chef du RLS

D^r Felix Le-Phat-Ho

felix.le-phet-ho.med@ssss.gouv.qc.ca

Population : 189 571

Territoire



Milieus de pratique

- › 1 hôpital
- › 6 GMF dont deux sur des sites satellites
- › 1 GMF-U
- › 4 CLSC
- › 4 CHSLD
- › 1 maison des aînés (à venir)
- › 2 centres ambulatoires en santé mentale
- › 1 centre ambulatoire de santé
- › 10 cliniques médicales

GMF

GMF-R Le Trait-d'Union

56, boul. Marie-Victorin
Delson QC J5B 1A9
D^r Jean-Philippe Chouinard

[Contacter](#)

GMF Mercier

464, boul. Jean-Baptiste, bureau 101
Mercier QC J6R 2B1
D^r Victor Einagel

[Contacter](#)

GMF Roger Laberge

288, boul. d'Anjou, suite 220
Châteauguay QC J6K 1C6
D^{re} Gabrielle Deslauriers

[Contacter](#)

GMF Saint-Constant (2 sites)

113, rue Saint-Pierre, bureau 102
Saint-Constant QC J5A 0M3
D^r Wassim Chatoo

[Contacter](#)

227, chemin Sainte-Catherine
Saint-Constant QC J5A 2J5
D^r Christian Ferland

[Contacter](#)

GMF-U Jardins-Roussillon

230, boul. Brisebois, bureau 302
Châteauguay QC J6K 5G7
D^{re} Alice Nanhou

[Contacter](#)

GMF Carrefour santé le Saint-Laurent

5300, boul. Saint-Laurent, bureau 140
Sainte-Catherine QC J5C 1A8
D^{re} Amélie Gagné

[Contacter](#)

GMF Jardin-du-Québec (2 sites)

509, rue Saint-Jacques
Napierville QC J0J 1L0
D^{re} Sandra Demers

450 454-4672

2, rue Sainte-Famille
Saint-Rémi QC J0J 2L0
D^{re} Sandra Larocque

450 454-4672

CH Kateri Memorial

10, rue River
Kahnawake QC J0L 1B1
D^{re} My Van Quach

[Contacter](#)



Hôpital Anna-Laberge

253 lits



- › 150 lits en médecine
- › 35 lits en chirurgie
- › 15 lits en unité de réadaptation fonctionnelle intensive
- › 24 lits en psychiatrie
- › 13 lits en gériatrie active
- › 5 lits en unité d'intervention brève
- › 5 lits en néonatalité
- › 20 lits en mère-enfant

Activités médicales particulières (AMP)

AMP exclusives :

- › Prise en charge
- › Urgence
- › CHSLD
- › Soins à domicile

AMP mixtes :

- › PEC – Urgence
- › PEC – CHSLD
- › PEC – Hospitalisation
- › PEC – Réadaptation
- › PEC – Soins palliatifs
- › PEC – Soins à domicile

Besoins prioritaires en établissement

CLSC

- › CLSC de Châteauguay : Soins palliatifs – PEC
- › CLSC Kateri : Soins palliatifs
- › CLSC de Napierville : PEC
- › CLSC de Saint-Rémi : PEC

CHSLD

- › CHSLD Châteauguay : Longue durée
- › CHSLD La Prairie : Longue durée
- › CHSLD Pierre-Remi-Narbonne : Longue durée

Centre hospitalier

- › Hôpital Anna-Laberge : Hospitalisation



Informations

[Processus de PREM](#)

[Activités médicales particulières](#)

[Site web de recrutement omnipraticiens](#)

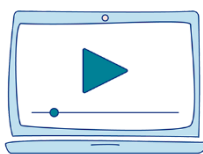


Nous joindre

[Recrutement omnipraticiens](#)

[Recrutement médecins spécialistes](#)

Pour en savoir plus sur la région de Jardins-Roussillon



Tout près de Montréal grâce au pont Honoré-Mercier, la région de Jardins-Roussillon vous charmera par sa diversité. En effet, la région compte des zones urbaines et des zones rurales qui vous permettent d'avoir une clientèle variée.

[Voir la vidéo](#)

