

RLS de Vaudreuil-Soulanges

Visitez le monprem.ca

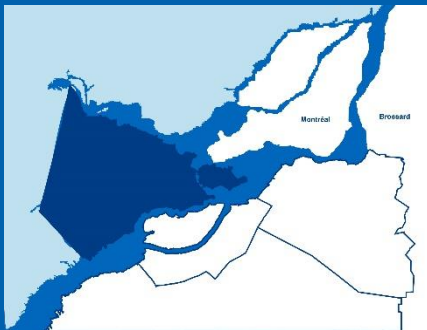
Chef du RLS

D^r Patrick Charland

patrick.charland.med@ssss.gouv.qc.ca

Population : 162 600

Territoire



Milieus de pratique

- › 1 hôpital (à venir)
- › 6 GMF dont 1 sur un site satellite
- › 1 GMF-U (à venir)
- › 4 CLSC
- › 4 CHSLD
- › 1 clinique externe en santé mentale
- › 1 URFI
- › 1 centre de réadaptation en déficience physique
- › 8 cliniques médicales

GMF

GMF Vaudreuil-Soulanges (2 sites)

3031, boul. de la Gare
Vaudreuil-Dorion QC J7V 9R2
D^{re} Sylvie Dufresne

[Contacter](#)

11, chemin de la Cité-des-Jeunes
Saint-Polycarpe QC J0P 1X0
D^{re} Doan-Trang Lam

[Contacter](#)

GMF Hudson

465, chemin Main, suite 200
Hudson QC J0P 1H0
450 458-5393

GMF Pincourt

88, 5^e avenue
Pincourt QC J7V 5K7
D^{re} Simona Dospinescu

[Contacter](#)

GMF Rigaud

1, rue Hôtel de ville
Rigaud QC J0P 1P0
D^{re} Caroline Noory

[Contacter](#)

GMF-R Vaudreuil-Dorion

600, boul. Harwood, bureau 10
Vaudreuil-Dorion QC J7V 6A3
D^{re} Annie Cardin-St-Antoine

[Contacter](#)

GMF-A des Trois-Lacs

65, boul. de la Cité-des-Jeunes,
bureau 300
Vaudreuil-Dorion QC J7V 8C1
D^r Christian Leduc

[Contacter](#)

Clinique Sainte-Angélique

1771-A, chemin Sainte-Angélique
Saint-Lazare QC J7T 2X7
D^{re} Marie-Ève Chicoine

[Contacter](#)

Futur hôpital Vaudreuil-Soulanges

404 lits (à venir)



- › 94 lits en chirurgie
- › 25 lits en chirurgie d'un jour
- › 10 lits en AVC
- › 28 lits en soins critiques (inclus les lits de soins coronariens)
- › 12 lits en courte durée gériatrique
- › 20 lits en hospitalisation brève
- › 25 lits en hospitalisation obstétrique (TARP)
- › 12 lits en néonatalogie de niveau 2B
- › 12 lits en hospitalisation pédiatrique
- › 5 lits en pédiatrie de jour
- › 30 lits en psychiatrie
- › 6 lits en intervention brève
- › 8 lits en pédopsychiatrie (clientèle 12-18 ans)

Activités médicales particulières (AMP)

AMP exclusives :

- › Prise en charge
- › CHSLD/Centre de réadaptation en dépendance
- › Soins à domicile

AMP mixtes :

- › PEC – Urgence
- › PEC – CHSLD
- › PEC – Hospitalisation
- › PEC – Réadaptation
- › PEC – Soins palliatifs
- › PEC – Soins à domicile

Besoins prioritaires en établissement

CLSC

- › CLSC et centre de services ambulatoires de Vaudreuil-Dorion : Soins à domicile – PEC

CHSLD

- › CHSLD Laurent-Bergevin : Longue durée
- › CHSLD et centre de réadaptation en déficience physique de Vaudreuil-Dorion : Longue durée
- › Manoir Harwood : Longue durée



Informations

[Processus de PREM](#)

[Activités médicales particulières](#)

[Site web de recrutement omnipraticiens](#)

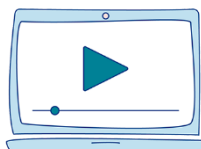


Nous joindre

[Recrutement omnipraticiens](#)

[Recrutement médecins spécialistes](#)

Pour en savoir plus sur la région de Vaudreuil-Soulanges



Découvrez la formidable région de Vaudreuil-Soulanges. À deux pas de l'Ouest-de-l'Île, l'auto ou le train vous amènera rapidement dans la Métropole. Avec un hôpital en construction, cette région saura vous charmer.

[Voir la vidéo](#)

